

## Our Purpose: Engineering A Cleaner, Healthier World™

### OUR VALUES

Integrity Committed  
People Centric  
Technology Driven  
Results Oriented  
Team Focused

### OUR VISION

Always evolving our portfolio of products in pursuit of highly engineered, mission-critical thermal solutions

### OUR MISSION

-  Improve Indoor Air Quality
-  Lower Harmful Emissions
-  Enable Cleaner Running Vehicles
-  Reduce Water & Energy Consumption
-  Use Environmentally Friendly Refrigerants



Modine's decisions and actions are guided by our goal to **“engineering a cleaner, healthier world”** and are based on our core values:

- Integrity Committed
- People Centric
- Technology Driven
- Results Oriented
- Team Focused

Protecting the natural environment and minimizing the impacts caused by production processes, and more generally by our activities, remains a fundamental priority for Modine, fully aware that the environmental context is a collective asset for today's society and for future generations.

Therefore, Modine's objectives are:



Improve indoor air quality



Reduce water and energy consumption



Lower harmful emissions



Enable cleaner-running vehicles

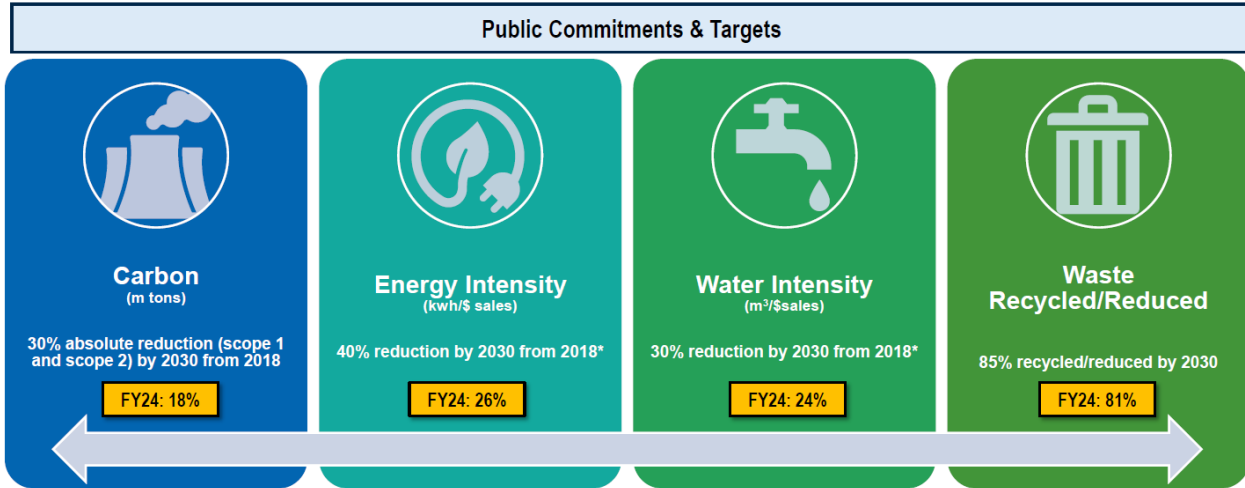


Use environmentally friendly refrigerants

Operationally, these objectives are embodied in these goals:

## Modine Environmental Goals

Our companywide targets and commitments



Similarly, Modine is committed to promote a culture of safety that prioritizes the well-being of our employees and stakeholders. For Modine, preventing injuries and occupational illnesses is a priority in order to ensure the highest safety standards and healthy working conditions. Modine is committed to consulting and involving its employees. For this purpose, the "Quest for Zero" project has been created, with dedicated meetings to involve, inform, and train employees on workplace risks and best practices. Our goal is to continuously improve safety performance, aiming for zero injuries and incidents across all our facilities. We are committed to reducing the Recordable Incident Rate (RIR) by 10% annually across all our global facilities.

Modine is committed to being an inclusive company, creating a positive work environment (GP02) and ensuring:

- Equal career and professional development opportunities
- Pay equity between male and female employees at equal levels and job functions
- Equal treatment of male and female employees
- A workplace free from verbal and physical violence
- Respect for individual differences
- Fighting discrimination, harassment, and bullying/mobbing
- A healthy and safe work environment
- Protection of parenthood
- Promotion of work-life balance

For Modine, having a diverse and inclusive workforce is crucial, as we believe individual differences bring unique and valuable perspectives and values. At Modine, every individual is treated equally and with the same dignity.

The company works daily to create a sense of belonging, inclusion, and accountability, where employees are evaluated based on merit and commitment to guiding principles, regardless of gender, age, race, religion, nationality, sexual orientation, gender identity, or disability.

Our strategic path is built on a unifying corporate mission that calls us to "**engineer a cleaner, healthier world**". Every action we take is aimed at tackling this challenge through innovative products and services that minimize environmental impact, from the ideation and design phases to execution and throughout their operational lifetime. Our products and services are designed with a focus on superior quality, improved energy performance, and minimization of natural resource use. While customer focus and satisfaction are fundamental to us, it is equally important to share our goals with our suppliers. In this context, Modine is committed to

sourcing products and services from companies that align with our policy and offer energy-efficient products and solutions.

The reference standards adopted by Modine as tools to ensure our strategic commitment to continuous improvement of performance are:

UNI EN ISO	9001:2015	Quality Management System
UNI EN ISO	14001:2015	Environmental Management System
UNI EN ISO	45001:2023	Occupational Health and Safety Management System
UNI CEI EN ISO	50001:2018	Energy Management Systems
UNI/PdR	125:2022	Guidelines for Gender Equality Management Systems

This Policy forms the foundation of Modine's Integrated Management System, and every employee is responsible for supporting the following commitments that the company undertakes:

- Assess risks and opportunities in the context in which Modine operates, considering the expectations of all interested parties, and constantly providing products, processes, and services that meet or exceed customer expectations.
- Continuously improve through safe processes that comply with legal requirements, customer requirements, and applicable quality standards, while minimizing environmental and energy impacts, in order to deliver superior quality products/services.
- Pursue continuous improvement aimed at reducing injuries, creating a workplace characterized by inclusion, fairness, mutual respect and integrity, eliminating environmental impacts and enhancing energy and quality performance.
- Provide information, human, technological, and financial resources to achieve set objectives. An important tool is the Modine 80/20 model, which enables us to focus our efforts and resources on activities that bring real performance improvements by setting the right priorities.

All employees are required to support the principles contained in this Policy and work collaboratively to continually improve the company's performance. Management serves as a role model in supporting these principles and is responsible for ensuring compliance with this Policy within their areas of responsibility.

**Mario Signorini**  
**Group Vice President**

**Lucia Meden**  
**Human Resources Group**  
**Director**

**Pasquale Bevilacqua**  
**HSEQ Director**

## Our Purpose: Engineering A Cleaner, Healthier World™

### OUR VALUES

Integrity  
Committed

People Centric

Technology Driven

Results Oriented

Team Focused

### OUR VISION

Always evolving our portfolio of products in pursuit of highly engineered, mission-critical thermal solutions

### OUR MISSION

-  Improve Indoor Air Quality
-  Lower Harmful Emissions
-  Enable Cleaner Running Vehicles
-  Reduce Water & Energy Consumption
-  Use Environmentally Friendly Refrigerants



Le decisioni e le azioni di Modine sono guidate dal nostro obiettivo **“costruire un mondo più sano e pulito”** e sono fondante sui nostri valori:

- Integrità morale
- Centralità delle persone
- Tecnologia all'avanguardia
- Orientamento al risultato
- Lavoro di squadra

La tutela dell'ambiente naturale e la minimizzazione degli impatti provocati dai processi produttivi, ed in generale, dal proprio operato, rimangono una priorità fondamentale di Modine, consapevole che il contesto ambientale è un patrimonio collettivo della società attuale e delle future generazioni.

Per questo gli obiettivi Modine sono:



Migliorare la qualità dell'aria interna agli edifici



Ridurre il consumo di acqua ed energia



Ridurre le emissioni nocive



Rendere i veicoli meno inquinanti

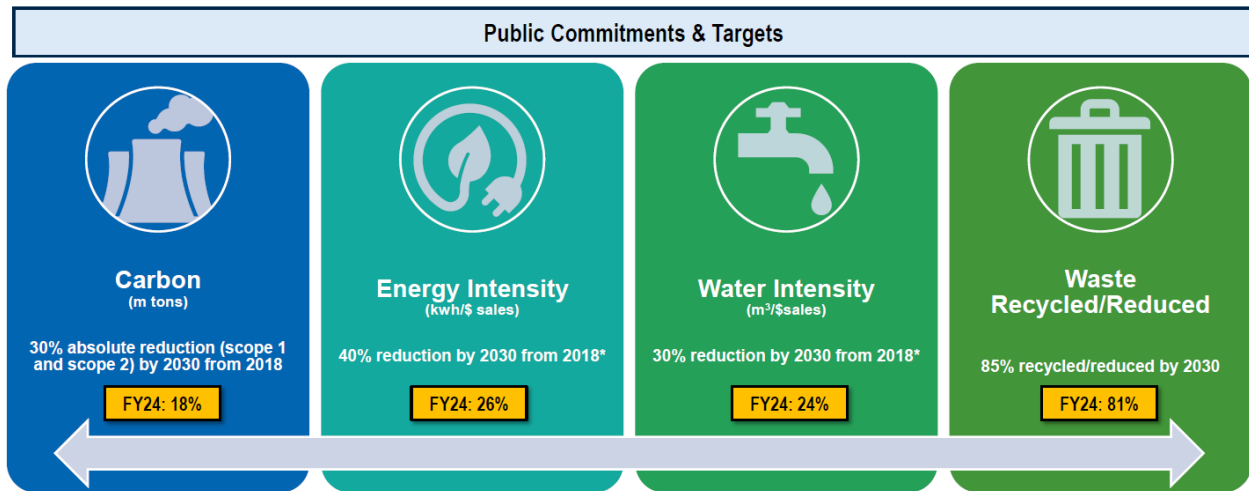


Usare refrigeranti amici dell'ambiente

Questi si esplicano operativamente come segue:

## Modine Environmental Goals

Our companywide targets and commitments



Allo stesso modo Modine s’impegna a promuovere una cultura della sicurezza che dia priorità al benessere dei nostri dipendenti e stakeholders. Per Modine è una priorità prevenire infortuni e malattie professionali al fine di assicurare i più elevati standard di sicurezza e condizioni di lavoro sicure e salubri. Modine s’impegna a consultare e rendere partecipi i collaboratori. Per questo è stato creato il progetto “Quest for Zero” che, con incontri dedicati, vuole coinvolgere, informare e formare i propri collaboratori sui rischi e sulle best practice da adottare nel luogo di lavoro.

L’obiettivo è migliorare costantemente le prestazioni in materia di sicurezza, puntando a zero infortuni e incidenti in tutte le nostre strutture. Ci impegniamo a ridurre del 10% il Tasso di Incidenti Registrabili (RIR) ogni anno in tutte le nostre strutture globali.

Modine si impegna ad essere un’azienda inclusiva, creando un ambiente di lavoro positivo (GP02) e garantendo:

- Pari opportunità di carriera e sviluppo professionale;
- Equità retributiva tra i collaboratori e le collaboratrici a parità di livello e mansione;
- Parità di trattamento tra i collaboratori e le collaboratrici;
- Ambiente di lavoro privo di violenze verbali e fisiche;
- Rispetto delle differenze individuali;
- Lotta contro la discriminazione, le molestie e il bullismo/mobbing;
- Ambiente di lavoro sano e sicuro;
- Tutela della genitorialità;
- Promozione del bilanciamento vita-lavoro.

Per l’Azienda è importante avere una forza lavoro eterogenea e inclusiva, in quanto crediamo che le differenze individuali apportino prospettive e valori unici e preziosi. In Modine, ogni individuo viene trattato allo stesso modo e con pari dignità.

L’azienda lavora ogni giorno per creare rapporti di appartenenza, inclusione e responsabilità in cui i collaboratori siano valutati in base al merito e all’impegno rispetto ai propri principi guida, indipendentemente da genere, età, razza, religione, nazionalità, orientamento sessuale, identità di genere e disabilità.

Il nostro percorso strategico si fonda su una missione aziendale unificante che ci chiama ad **“ingegnerizzare un mondo più pulito e più sano”** (*engineering a cleaner healthier world*). Ogni nostro intento ed azione è orientato ad affrontare la sfida attraverso prodotti e servizi innovativi che riducano al minimo il proprio impatto

ambientale a partire dalle fasi di ideazione, progettazione che a quelle di esecuzione, nonché ai loro anni in esercizio. I nostri prodotti e servizi sono progettati puntando ad una qualità superiore, al miglioramento della prestazione energetica ed alla minimizzazione dell'uso di risorse naturali. In questo contesto se da un lato sono per noi fondamentali la focalizzazione sul cliente e la sua soddisfazione, dall'altro risulta importante condividere i nostri obiettivi non solo con i nostri clienti ma anche con la rete dei nostri fornitori. In questo ambito Modine s'impegna a sostenere l'approvvigionamento di prodotti e servizi da aziende che sposino la nostra politica e propongano prodotti e soluzioni energeticamente efficienti.

Gli standard di riferimento adottati da Modine come strumento per garantire il proprio impegno strategico a perseguire il miglioramento continuo delle proprie prestazioni sono i seguenti:

UNI EN ISO	9001:2015	Sistemi di gestione per la qualità
UNI EN ISO	14001:2015	Sistemi di gestione ambientale
UNI EN ISO	45001:2023	Sistemi di gestione per la salute e sicurezza sul lavoro
UNI CEI EN ISO	50001:2018	Sistemi di gestione dell'energia
UNI/PdR	125:2022	Linea guida sul sistema di gestione per la parità di genere

Questa Politica è il fondamento del sistema di gestione integrato di Modine e ogni collaboratore ha la responsabilità di supportare i seguenti requisiti a cui l'azienda s'impegna:

- valutare rischi e opportunità del contesto in cui Modine opera, tenendo in considerazione le aspettative di tutte le parti interessate e fornendo costantemente prodotti, processi e servizi che soddisfino o superino le aspettative del cliente;
- migliorare costantemente al fine di fornire prodotti/ servizi di qualità superiore realizzati mediante processi sicuri che siano conformi ai requisiti legali, a quelli del cliente e ai requisiti standard di qualità applicabili con un ridotto impatto ambientale ed energetico;
- perseguire il miglioramento continuo volto alla riduzione degli infortuni, alla creazione di un ambiente di lavoro caratterizzato da inclusione, equità, rispetto e correttezza reciproca, all'eliminazione delle incidenze ambientali e al miglioramento delle prestazioni energetiche e di qualità;
- mettere a disposizione informazioni, risorse umane, tecnologiche e finanziarie al fine di raggiungere gli obiettivi prefissati. Uno strumento importante è il modello Modine 80/20 che permette di concentrare i nostri sforzi e risorse sulle attività che portano un reale miglioramento delle prestazioni assegnando le corrette priorità.

Tutti i collaboratori sono tenuti a supportare i principi contenuti in questa politica e a lavorare con i colleghi per migliorare continuamente le prestazioni dell'azienda. La Dirigenza funge da modello nel supportare questi principi ed è responsabile della conformità a questa Politica nell'ambito della propria responsabilità.

**Mario Signorini**  
Group Vice President

**Lucia Meden**  
Human Resources Group  
Director

**Pasquale Bevilacqua**  
HSEQ Director

## Our Purpose: Engineering A Cleaner, Healthier World™

### OUR VALUES

Integrity  
Committed

People Centric

Technology Driven

Results Oriented

Team Focused

### OUR VISION

Always evolving our portfolio of products in pursuit of highly engineered, mission-critical thermal solutions

### OUR MISSION

-  Improve Indoor Air Quality
-  Lower Harmful Emissions
-  Enable Cleaner Running Vehicles
-  Reduce Water & Energy Consumption
-  Use Environmentally Friendly Refrigerants



Modine odluke i akcije vođene su našim ciljem "**stvaranje čistijeg i zdravijeg sveta**" i zasnivaju se na našim vrednostima:

- Posvećenost integritetu
- Usmerenost na ljude
- Vođenje tehnologijom
- Orijentisanost na rezultate
- Fokus na timu

Zaštita životne sredine i smanjenje uticaja izazvanih proizvodnim procesima, i uopšte, sopstvenim radom, ostaju osnovni prioritet za Modine, svesnom da je kontekst životne sredine kolektivno nasleđe sadašnjeg društva i budućih generacija.

Iz tog razloga, Modine ciljevi su:



Poboljšanje kvaliteta vazduha u zatvorenom prostoru u zgradama



Smanjenje potrošnje vode i energije



Smanjenje štetnih emisija



Činiti vozila manje zagađujućim

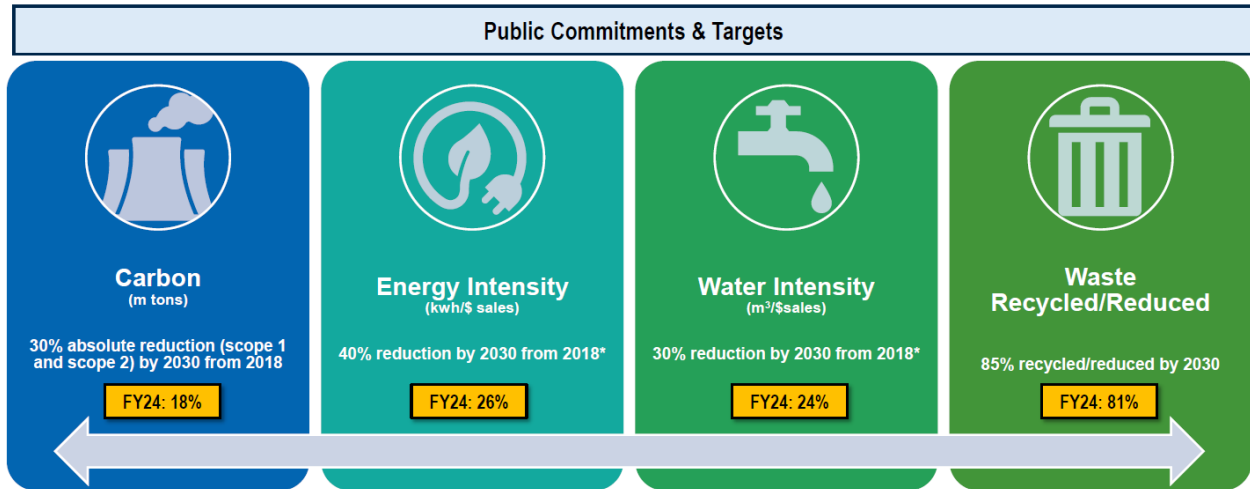


Korišćenje ekološki prihvatljivih rashladnih tečnosti

Operativno, ovi ciljevi se ostvaruju na sledeći način:

## Modine Environmental Goals

Our companywide targets and commitments



Slično tome, Modine je posvećen promovisanju kulture bezbednosti koja stavlja dobrobit naših zaposlenih i zainteresovanih strana na prvo mesto. Za Modine je prioritet sprečavanje nezgoda i profesionalnih oboljenja kako bi se osigurali najviši standardi sigurnosti i bezbednih uslova rada. Modine je posvećena konsultacijama i uključivanju radnika. Zbog toga je stvoren projekat "Potraga za nulom" koji, uz posvećene sastanke, ima za cilj da uključi, informiše i obuči svoje zaposlene o rizicima i najboljim praksama koje treba usvojiti na radnom mestu.

Naš cilj je da kontinuirano unapređujemo bezbednosne performanse, težeći ka nultom broju povreda i incidenata u svim našim pogonima. Posvećeni smo smanjenju stope evidentiranih incidenata (RIR) za 10% godišnje u svim našim objektima širom sveta.

Modine je posvećen tome da bude inkluzivna kompanija, stvarajući pozitivno radno okruženje (GP02) i osiguravajući:

- Ravnopravne mogućnosti za karijeru i profesionalni razvoj
- Jednakost plata između muških i ženskih zaposlenih na jednakim nivoima i funkcijama posla
- Jednako postupanje prema muškim i ženskim zaposlenima
- Radno mesto bez verbalnog i fizičkog nasilja
- Poštovanje individualnih razlika
- Borba protiv diskriminacije, uznemiravanja i maltretiranja / mobinga
- Bezbedna i zdrava radna sredina
- Zaštita roditeljstva
- Promovisanje ravnoteže između poslovnog i privatnog života

Za Modine, imati raznolik i inkluzivnu radnu snagu je od ključnog značaja, jer verujemo da individualne razlike donose jedinstvene i vredne perspektive i vrednosti. U Modine se svaki pojedinac tretira jednako i sa istim dostojanstvom.

Kompanija svakodnevno radi na stvaranju osećaja pripadnosti, inkluzije i odgovornosti, gde se zaposleni ocenjuju na osnovu zasluga i posvećenosti vodećim principima, bez obzira na pol, starost, rasu, religiju, nacionalnost, seksualnu orijentaciju, rodni identitet ili invaliditet.

Naš strateški put zasniva se na ujedinjujućoj korporativnoj misiji koja nas poziva na "stvaranje čistijeg i zdravijeg sveta". Svaka od naših namera i akcija je orijentisana na suočavanje sa izazovom kroz inovativne proizvode i usluge koji smanjuju njihov uticaj na životnu sredinu počevši od faze koncepcije, dizajna i izvođenja,

kao i tokom svog operativnog životnog veka. Naši proizvodi i usluge su dizajnirani sa vrhunskim kvalitetom, poboljšanim energetske performansama i smanjenjem korišćenja prirodnih resursa. U tom kontekstu, dok je fokusiranje na kupca i zadovoljstvo kupaca od suštinskog značaja za nas, takođe je važno da podelimo naše ciljeve ne samo sa našim kupcima, već i sa mrežom naših dobavljača. U tom kontekstu, Modine je posvećen podršci nabavci proizvoda i usluga od kompanija koje prihvataju našu politiku i nude energetske efikasne proizvode i rešenja.

Referentni standardi koje je Modine usvojio kao alat za osiguranje svoje strateške posvećenosti kontinuiranom poboljšanju svojih performansi su sledeći:

UNI EN ISO	9001:2015	Sistem upravljanja kvalitetom
UNI EN ISO	14001:2015	Sistem upravljanja zaštitom životne sredine
UNI EN ISO	45001:2023	Sistem upravljanja bezbednošću i zdravljem na radu
UNI CEI EN ISO	50001:2018	Sistem za upravljanje energijom
UNI/PdR	125:2022	Smernice za sistem upravljanja rodnom ravnopravnošću

Ova politika je temelj Modine integrisanog sistema upravljanja i svaki zaposleni je odgovoran za podršku sledećim zahtevima kojima je kompanija posvećena:

- proceniti rizike i mogućnosti okruženja u kojem Modine posluje, uzimajući u obzir očekivanja svih zainteresovanih strana i dosledno pružajući proizvode, procese i usluge koji ispunjavaju ili premašuju očekivanja kupaca;
- Kontinuirano poboljšanje kroz sigurne procese koji su u skladu sa zakonskim zahtevima, zahtevima kupaca i važećim standardima kvaliteta, uz smanjenje uticaja na životnu sredinu i energiju, kako bi se isporučili proizvodi / usluge vrhunskog kvaliteta.
- Nastaviti kontinuirano poboljšanje u cilju smanjenja povreda, stvaranje radnog mesta koje karakteriše inkluzija, pravičnost, uzajamno poštovanje i integritet, eliminisanje uticaja na životnu sredinu i poboljšanje energetske i performansi kvaliteta.
- obezbediti informacije, ljudske, tehnološke i finansijske resurse u cilju postizanja postavljenih ciljeva. Važan alat je Modine 80/20 model koji nam omogućava da fokusiramo svoje napore i resurse na aktivnosti koje donose stvarno poboljšanje performansi dodeljivanjem ispravnih prioriteta.

Od svih zaposlenih se očekuje da poštuju principe sadržane u ovoj politici i da rade sa kolegama kako bi kontinuirano poboljšavali performanse kompanije. Menadžment služi kao uzor u podršci ovim principima i odgovoran je za poštovanje ove politike u okviru svoje odgovornosti.

**Mario Signorini**  
Group Vice President

**Lucia Meden**  
Human Resources Group  
Director

**Pasquale Bevilacqua**  
HSEQ Director